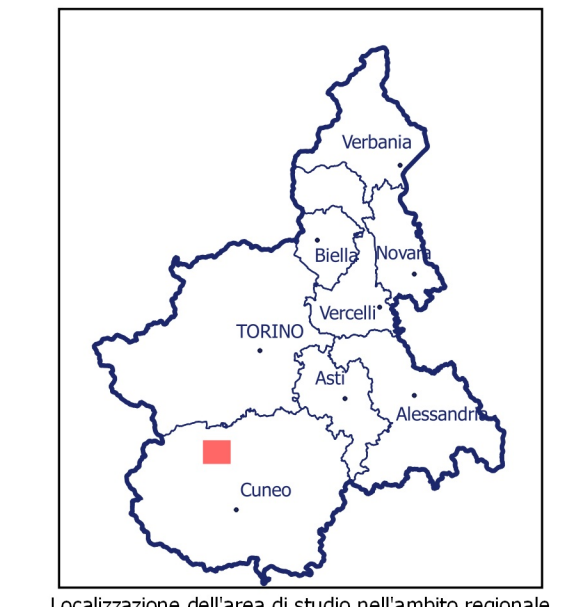
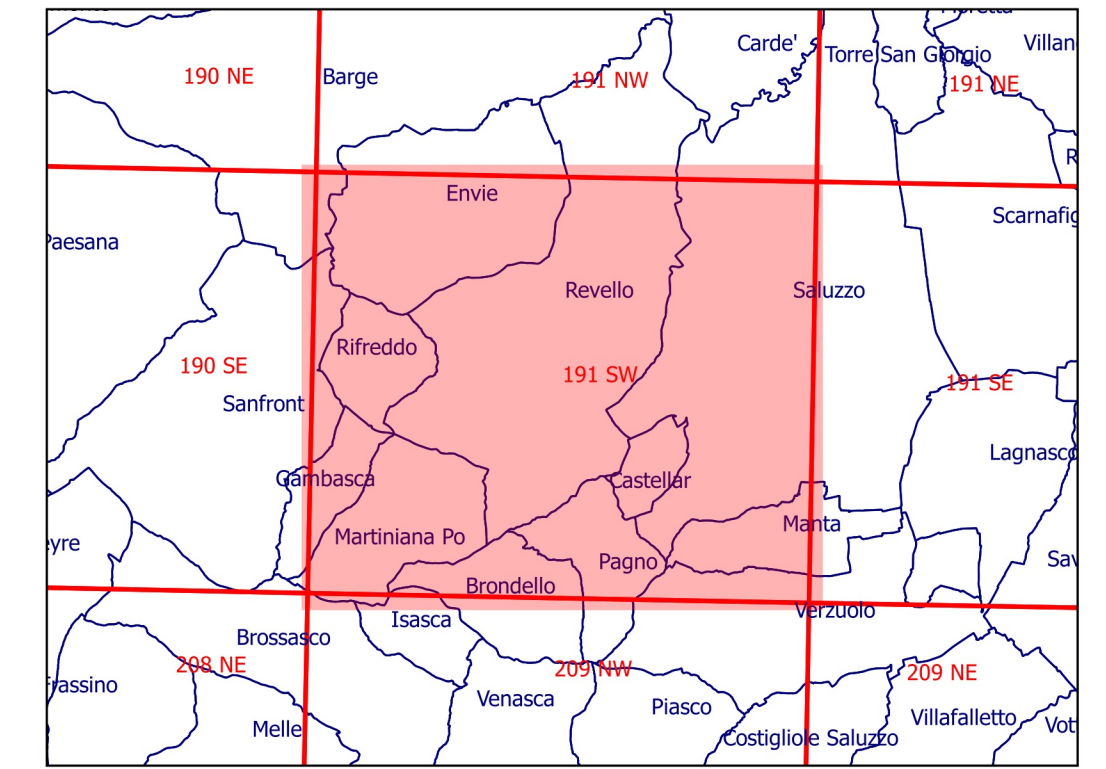


Direttiva 2007/60 CE – D.Lgs 49/2010  
 Informazione e consultazione al pubblico

**CARTA DEL RISCHIO  
 DA ALLUVIONE**  
 Scala 1:25.000

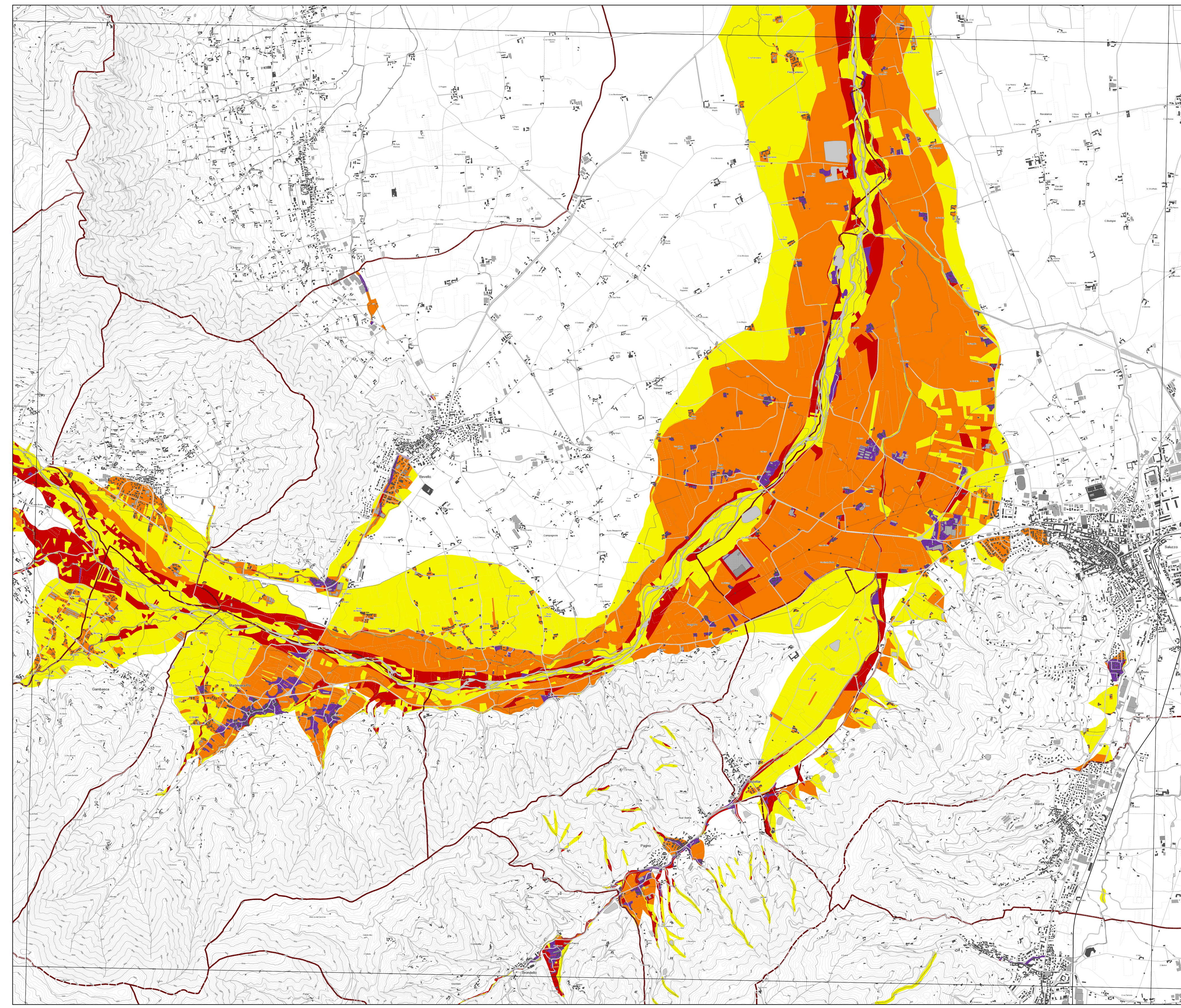


Localizzazione dell'area di studio nell'ambito regionale



Inquadramento secondo la Carta Tecnica Regionale: **Tavola 191 SW**

Maggio - Giugno 2014



**SCENARI DI RISCHIO**

- R1 - RISCHIO MODERATO
- R2 - RISCHIO MEDIO
- R3 - RISCHIO ELEVATO
- R4 - RISCHIO MOLTO ELEVATO

Limiti comunali

		Classi di Danno			
		D1	D2	D3	D4
Classi di Pericolosità	L	R1	R1	R2	R2
	M	R1	R2	R3	R4
	H	R1	R3	R4	R4

Note:

- La Carta del rischio è ottenuta dall'intersezione tra gli scenari individuati nella Carta di pericolosità da alluvione (classi H, M e L) e accorpamento di classi del Land Cover Piemonte: Classificazione uso del suolo (aggiornamento 2010).

- BDTRE - Base cartografica di riferimento b/n - Geo-servizio WMS.