

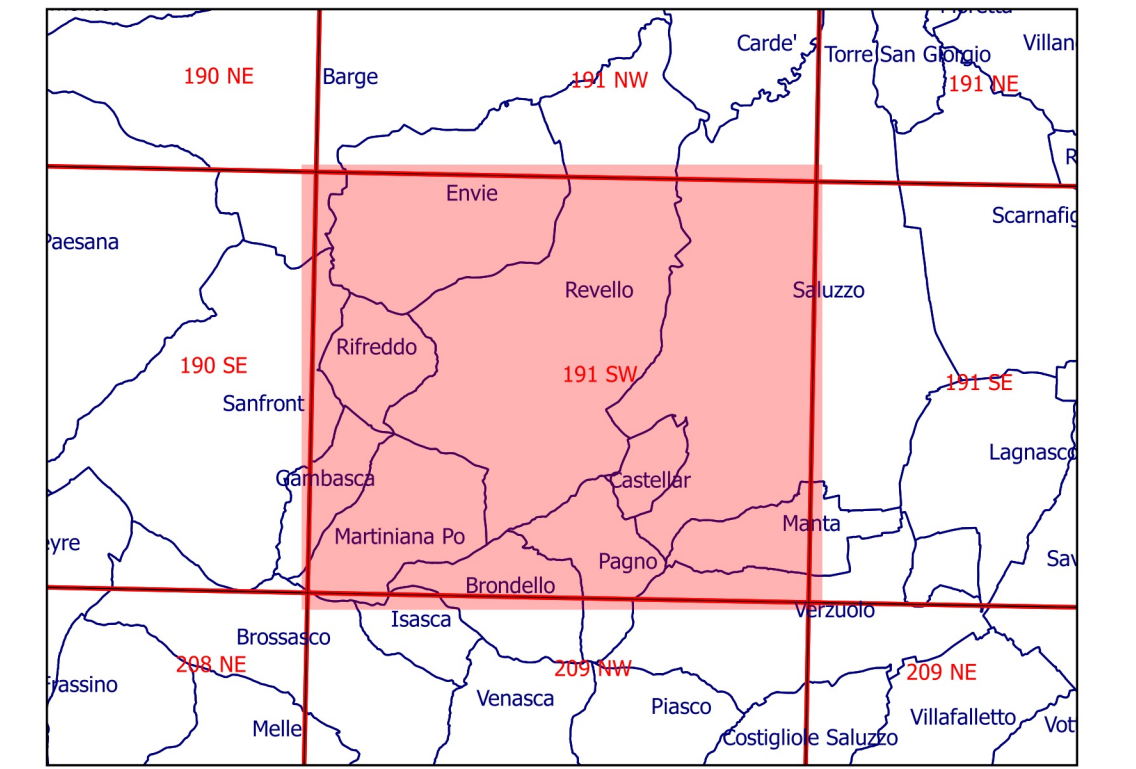
**Direttiva 2007/60 CE – D.Lgs 49/2010**  
**Informazione e consultazione al pubblico**

**CARTA DEL RISCHIO DA ALLUVIONE**  
**ELEMENTI LINEARI E PUNTUALI**

Scala 1:25.000











Localizzazione dell'area di studio nell'ambito regionale



Inquadramento secondo la Carta Tecnica Regionale: **Tabola 191 SW**

Maggio - Giugno 2014

**SCENARI DI RISCHIO**

- |   |  |
|---|--|
| <p><b>Rischio (elementi lineari)</b></p> <ul style="list-style-type: none"> <li><span style="color: orange;">—</span> R2 - RISCHIO MEDIO</li> <li><span style="color: red;">—</span> R3 - RISCHIO ELEVATO</li> <li><span style="color: purple;">—</span> R4 - RISCHIO MOLTO ELEVATO</li> </ul> <p><b>Rischio (elementi puntuali)</b></p> <ul style="list-style-type: none"> <li><span style="border: 1px solid orange; border-radius: 50%; padding: 2px;"> </span> R2 - RISCHIO MEDIO</li> <li><span style="border: 1px solid red; border-radius: 50%; padding: 2px;"> </span> R3 - RISCHIO ELEVATO</li> <li><span style="border: 1px solid purple; border-radius: 50%; padding: 2px;"> </span> R4 - RISCHIO MOLTO ELEVATO</li> </ul> <p><span style="border: 1px dashed red; padding: 2px;"> </span> Limiti comunali</p> | <p><b>Beni esposti (elementi puntuali)</b></p> <ul style="list-style-type: none"> <li> Beni culturali</li> <li> Campeggi e strutture turistico-ricreative</li> <li> Centri commerciali e luoghi di aggregazione</li> <li> Depuratori</li> <li> Discariche</li> <li> Forze dell'ordine, strutture di soccorso</li> <li> Impianti individuati nell'allegato I del D.L. 59/2005</li> <li> Insediamenti ospedalieri</li> <li> Scuole</li> </ul> |
|---|--|

Note:

- La Carta del rischio è ottenuta dall'intersezione tra gli scenari individuati nella Carta di pericolosità da alluvione (classi H, M e L) e i seguenti strati informativi:

Strato informativo	Fonte	Aggiornamento
Beni culturali	Regione Piemonte - Direzione Programmazione strategica, politiche territoriali ed edilizia	2009
Campeggi e strutture turistico-ricreative	Regione Piemonte - Protezione Civile e Sistema Anti Incendi Boschivi (A.I.B.)	2002
Centri commerciali e luoghi di aggregazione	Osservatorio del Commercio, Regione Piemonte	2010
Depuratori	Regione Piemonte - Direzione Agricoltura	2009
Discariche	Regione Piemonte - Direzione Ambiente	2012
Forze dell'ordine, strutture di soccorso	Sito internet vvf, sito internet carabinieri	2013
Impianti individuati nell'allegato I del D.L. 59/2005	Regione Piemonte - Direzione Ambiente	2012
Insediamenti ospedalieri	ARESS Piemonte - Agenzia Regionale per i Servizi Sanitari	2010
Scuole	Regione Piemonte - Edilizia Scolastica ed Osservatorio sull'Edilizia Scolastica e sulla Scuola Università, Regione Piemonte - Protezione Civile e Sistema Anti Incendi Boschivi (A.I.B.)	Dicembre 2013 2000

- BDTRE - Base cartografica di riferimento b/n - Geo-servizio WMS.

