

COMUNE DI MANTA

PIANO REGOLATORE GENERALE COMUNALE
(approvato con D.G.R. n.7-2137 del 23.03.2001)

VARIANTE STRUTTURALE 2/15
CON REVISIONE DEL P.A.I.
ai sensi del comma 4 art. 17 L.R. 56/77

TAV. 6 STUDI DI MICROZONAZIONE SISMICA - Livello 1
CARTA DELLA CARATTERIZZAZIONE LITOTECNICA DEI TERRENI E DELLA SUSCETTIVITA' ALL'AMPLIFICAZIONE SISMICA
scala 1:10.000
Ottobre 2016

| | | |
|--|----------|-----|
| PROPOSTA TECNICA DEL PROGETTO PRELIMINARE ADOTTATA CON | D.C. N.º | DEL |
| PROGETTO PRELIMINARE ADOTTATO CON | D.C. N.º | DEL |
| PROGETTO DEFINITIVO ADOTTATO CON | D.C. N.º | DEL |

Sindaco:
Segretario Comunale:
Responsabile del Procedimento:

STUDIO GEOLOGICO
dot. ORLANDO COSTAGLI
Via Piolana 5 - 12100 Cuneo
tel. 0171 819164
geologocostagli@tin.it
www.costagli.it

Il geologo incaricato:
dot. ORLANDO COSTAGLI

| LITOSTRATIGRAFIA | PERMEABILITA' RELATIVA |
|--|---|
| Depositi fluviali attuali del T. Varaita: ghiaie sabbiose e limi d'erosazione (Attuale). | media (in superficie) alta (in profondità) |
| Depositi fluviali e fluvio-glaciali: ghiaie sabbiose con ciottoli; matrice talora argillificata per processi pedogenetici (Pleistocene sup. parte inf.). | scarsa (in superficie) alta (in profondità) |
| Substrato roccioso pre-quaternario (Complesso Dora-Maira), affiorante o subaffiorante. | nulla per porosità primaria, scarsa per fratturazione |
| Depositi di versante: copertura eluvio-colluviale. | Scarsa |
| Depositi di versante: gravitativi. | media talora sorgenti al piede di frana |

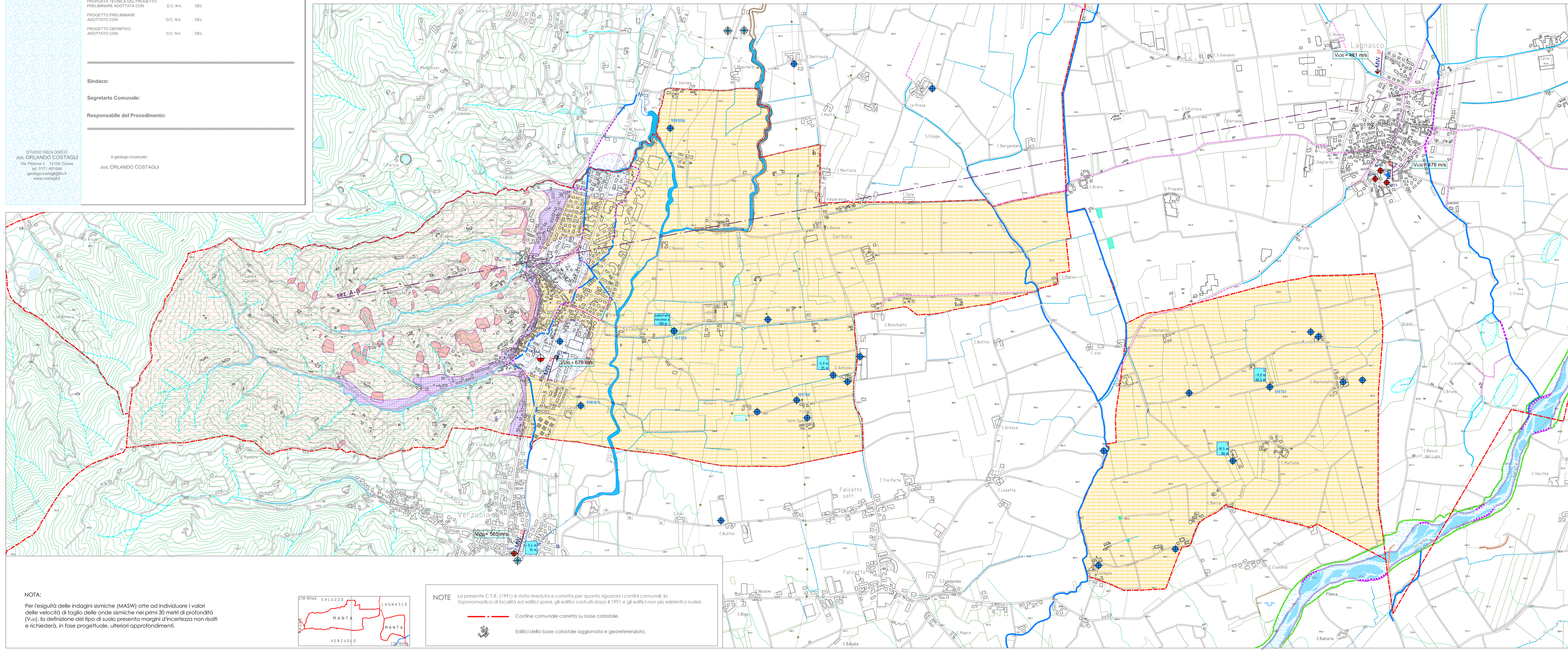
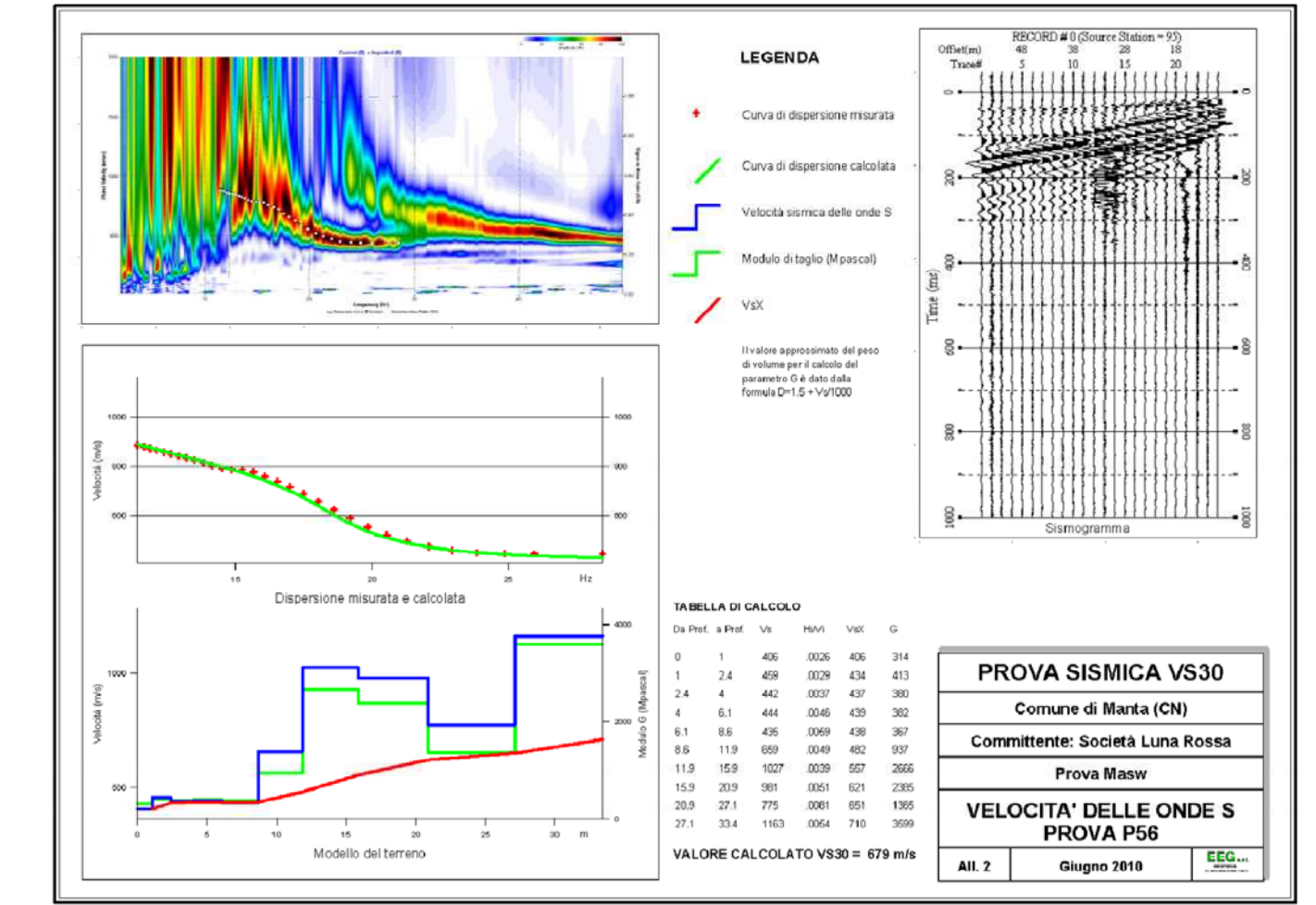
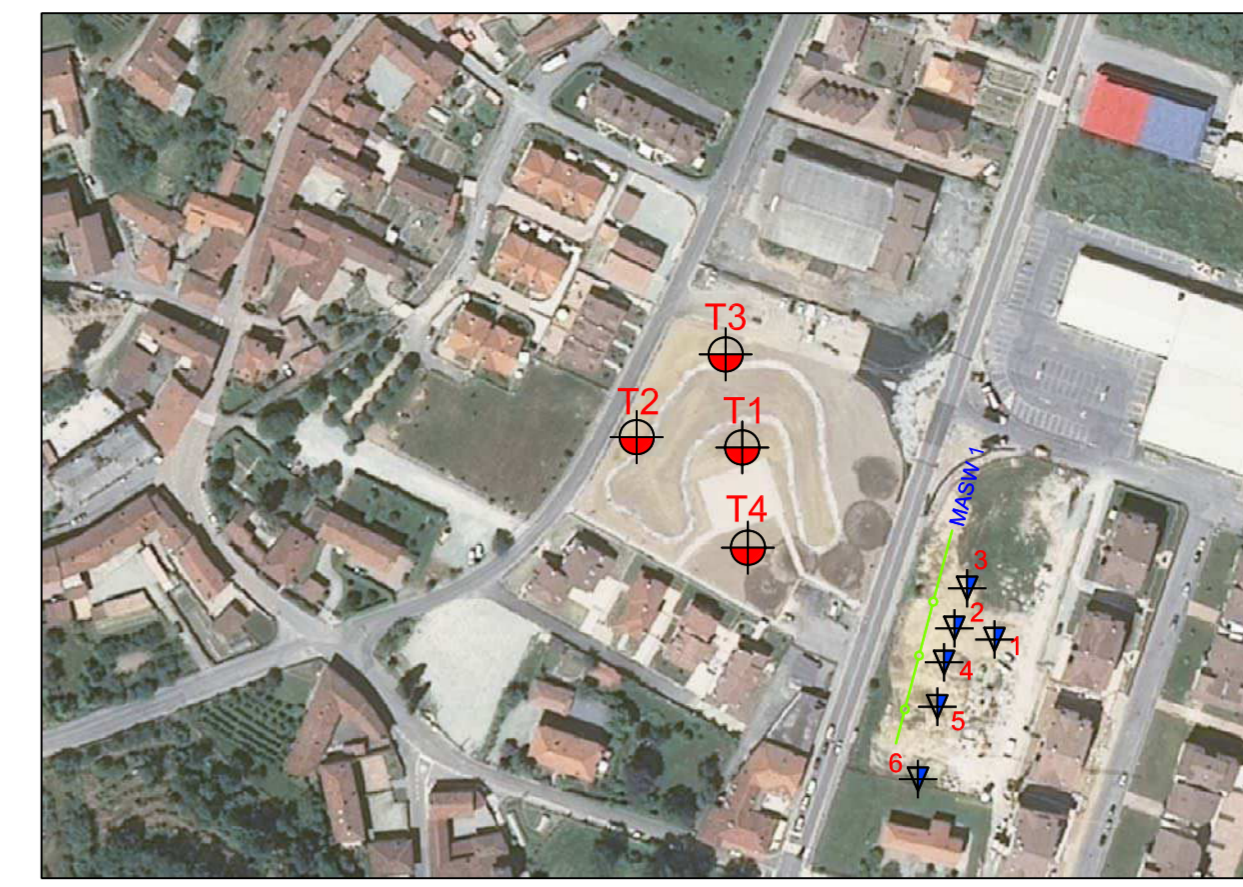
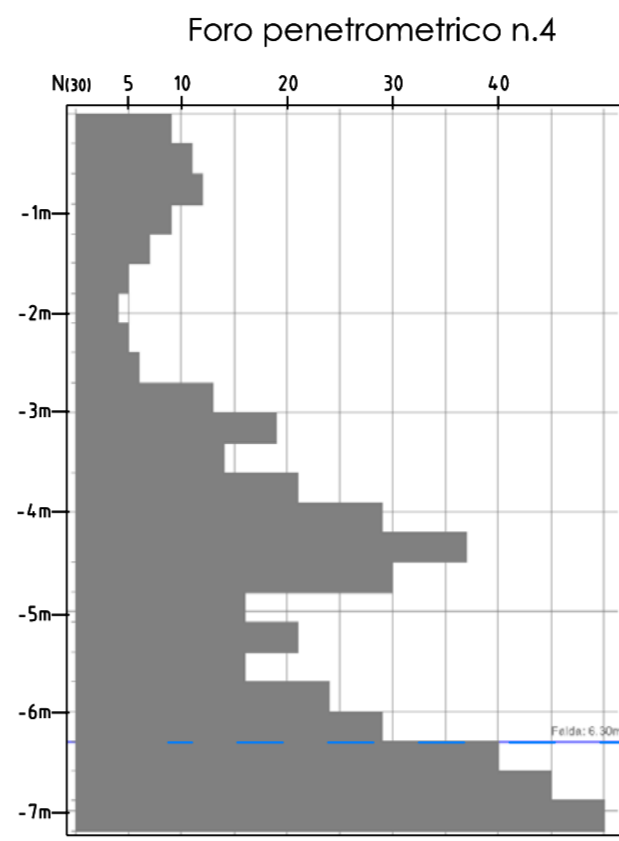
INDAGINI GEOGNOSTICHE E SISMICHE
Le indagini sono riportate nelle relative schede allegate alla Relazione geologica.

MW 10

Standardizzato sismico MASW con misura diretta del VS30, la numerazione è riferita al nr. di pagina delle Schede delle Indagini.
Foro penetrometrico dinamico DPSH.
Sondaggio geognostico a carotaggio continuo con piezometro (concentrico di Verzuolo).
Sondaggio geognostico a carotaggio continuo con misura SPT (castello di Lagnasco).
Trincea esplorativa.
Pozzo per acqua.
Pozzo acquedotto comunale.

Velocità onde di taglio misurate nelle prove MASW.

Colonne stratigrafiche ritenute significative inserite nelle Schede delle Indagini, la numerazione, in rosso, è riferita al nr. della scheda.



| suolo | Descrizione geotecnica | V _{s30} (m/s) |
|-------|---|------------------------|
| A | Annassi rocciosi affioranti o terreni molto rigidi caratterizzati da valori di V _{s30} superiori a 800 m/s eventualmente corrispondenti in superficie uno strato di alterazione, con spessore massimo pari a 3 m | > 800 |
| B | Rocce tenere e depositi di terreni a grana grossa molto addensati o terreni a grana fina molto consistenti con spessori superiori a 30 m, caratterizzati da un graduale miglioramento delle proprietà meccaniche con la profondità e da valori di V _{s30} compresi tra 360 e 800 m/s (ovvero N ₆₀ > 50 nei terreni a grana grossa e C _{u30} > 250 kPa nei terreni a grana fina). Prova MASW: Manta concentrico, presso rotonda strada per Saluzzo, mappale 188: V _{s30} = 479 m/s Prova MASW: Lagnasco concentrico, sul lato occidentale del Castello: V _{s30} = 478 m/s Prova MASW: Lagnasco periferico nord del concentrico: V _{s30} = 481 m/s Prova MASW: Verzuolo concentrico: V _{s30} = 545 m/s | 360 - 800 |
| C | Depositi di terreni a grana grossa mediamente addensati o terreni a grana fina mediamente consistenti con spessori superiori a 30 m, caratterizzati da un graduale miglioramento delle proprietà meccaniche con la profondità e da valori di V _{s30} compresi tra 180 e 360 m/s (ovvero S ₆₀ < 30 nei terreni a grana grossa e 70 < C _{u30} < 250 kPa nei terreni a grana fina). | 180 - 360 |
| D | Depositi di terreni a grana grossa scarsamente addensati o di terreni a grana fina scarsamente consistenti, con spessori superiori a 30 m, caratterizzati da un graduale miglioramento delle proprietà meccaniche con la profondità e da valori di V _{s30} inferiori a 180 m/s (ovvero N ₆₀ < 15 nei terreni a grana grossa e C _{u30} < 70 kPa nei terreni a grana fina). | < 180 |
| E | Terreni dei sottosuoli di tipo C o D per spessore non superiore a 20 m posti su substrato di riferimento (V _{s30} > 800 m/s) | |

